

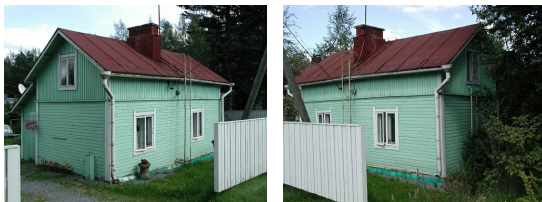


Y-PAKKI Satakunnan Museo

Inventoitu kohde



Taustakartta Maanmittauslaitos WMTS



Pori

Vanhakoivistontie 38

Kylä: Vanhakoivisto

Ajoitus: 1920-luku

Kohdeluokka: C - kohde voidaan jättää suojelun ulkopuolelle

Inventoitu: 7.11.2002

Kuvaus

Hirsirunkoinen talo on rakennettu 1920-luvun alkupuolella. Rakennukseen tehtiin 1950- tai 1960-luvulla rankorakenteinen laajennus. Yksi laajennusosan pieni ikkuna on pantu umpeen myöhemmin. Ulkoverhous on melko vanhaa.

Ulkorakennuksena oleva vanha suuli oli inventointihetkellä tyhjiään. Se on toiminut viime päiviin asti varastotilana, mutta ollaan aikeissa purkaa huonokuntoisena. Tontilla on myös jalassauna sekä puutarha.

(2002)

Arviointi

Luokka C

Kohteessa on tehty runsaasti sen kulttuurihistoriallista arvoa vähentäviä muutoksia, mutta sillä on merkitystä osana suurempaa rakennuskokonaisuutta tai se on maiseman osana merkittävä.

Arvo: Maisemallinen

Luettelointiperuste:

Kohde edustaa vaatimatonta 1920-luvun pientaloa ja asumistapaa.

Porin Vanhakoiviston rakennusinventointi 2002

Kohteen rakennukset

Asuinrakennus

Suuli



Satakunnan Museo

Hallituskatu 11

28100 Pori